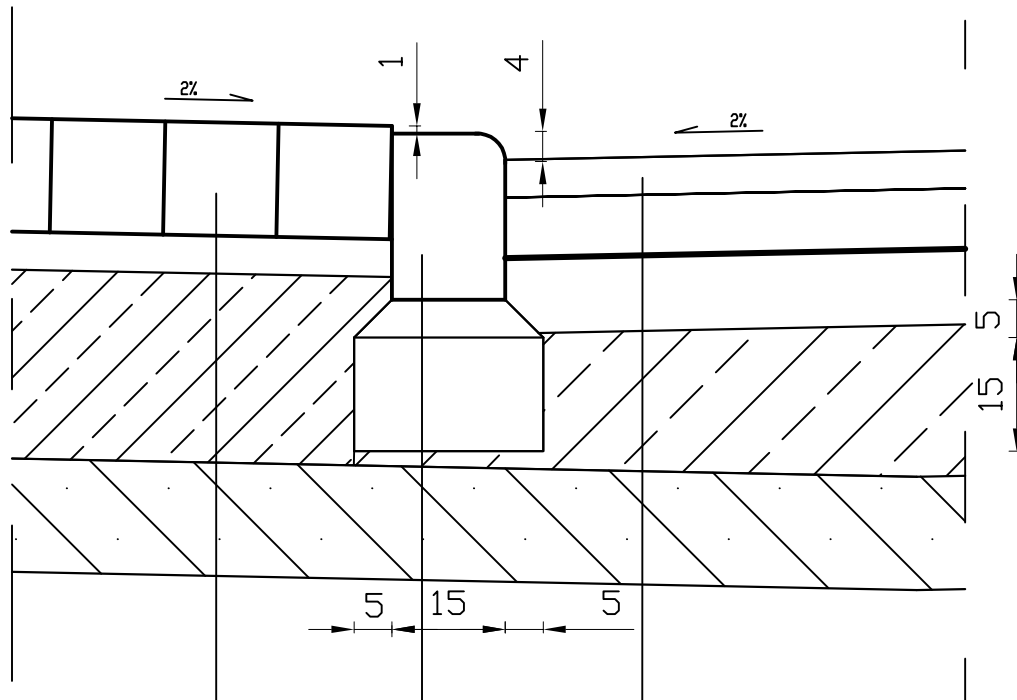


szczegół C



- w-wa ścieralna z masy min.-asfalt. SMA 11 PMB 45/80-55 grub. 5 cm.
- w-wa wiążąca z masy min.- asfalt. AC 16W PMB 25/55-60 grub. 8 cm.
- wzmocnienie naw. siatką (siła rozciągająca wzdłuż i w poprzek min. 100 kN/m)
- w-wa podbud. zasadn. z masy min.-asfalt. AC 22P PMB 25/55-60 gr. 10 cm.
- warstwa podbudowy pomocniczej z betonu C 8/10 grub. 20 cm.
- warstwa stabilizacji gruntu cementem $R_m=2,5$ MPa grub. 15 cm.

- krawężnik betonowy, najazdowy 15x22x100 wyst. 2 lub 4 cm.
- podsypka cementowo-plantowa 1:4 grub. 5 cm.
- tawa z oporem z betonu C 12/15 zwykła
- warstwa podbudowy zasadniczej z betonu C 12/15 grub. 5 cm.
- warstwa stabilizacji gruntu cementem $R_m=2,5$ MPa grub. 15 cm.

- kostka granitowa 15/17 koloru jasnoszarego
- podsypka cementowo-plantowa 1:4 grub. 5 cm.
- warstwa podbudowy zasadniczej z betonu C 12/15 grub. 25 cm.
- warstwa stabilizacji gruntu cementem $R_m=2,5$ MPa grub. 15 cm.

PRZEBUDOWA AL. WOJSKA POLSKIEGO NA ODCINKU OD
RONDA WESTERPLATTE DO UL.SERBINOWSKIEJ I OD
UL.MAJKOWSKIEJ DO UL.STAWISZYŃSKIEJ W KALISZU

Szczegół konstrukcyjny

Adres: Kalisz, ul.Al. Wojska Polskiego

Rys. nr

Inwestor: Miejski Zarząd Dróg i Komunikacji
ul.Złota 43, 62-800 Kalisz

Skala:
1:10

Opracował: inż. Karol Galant

upr. specj. drogowej nr WKP/0315/ZOOD/11

Projektował: mgr inż. Jan Tomankiewicz

upr. specj. drogowej nr BN-10.9/78/81

styczeń 2019